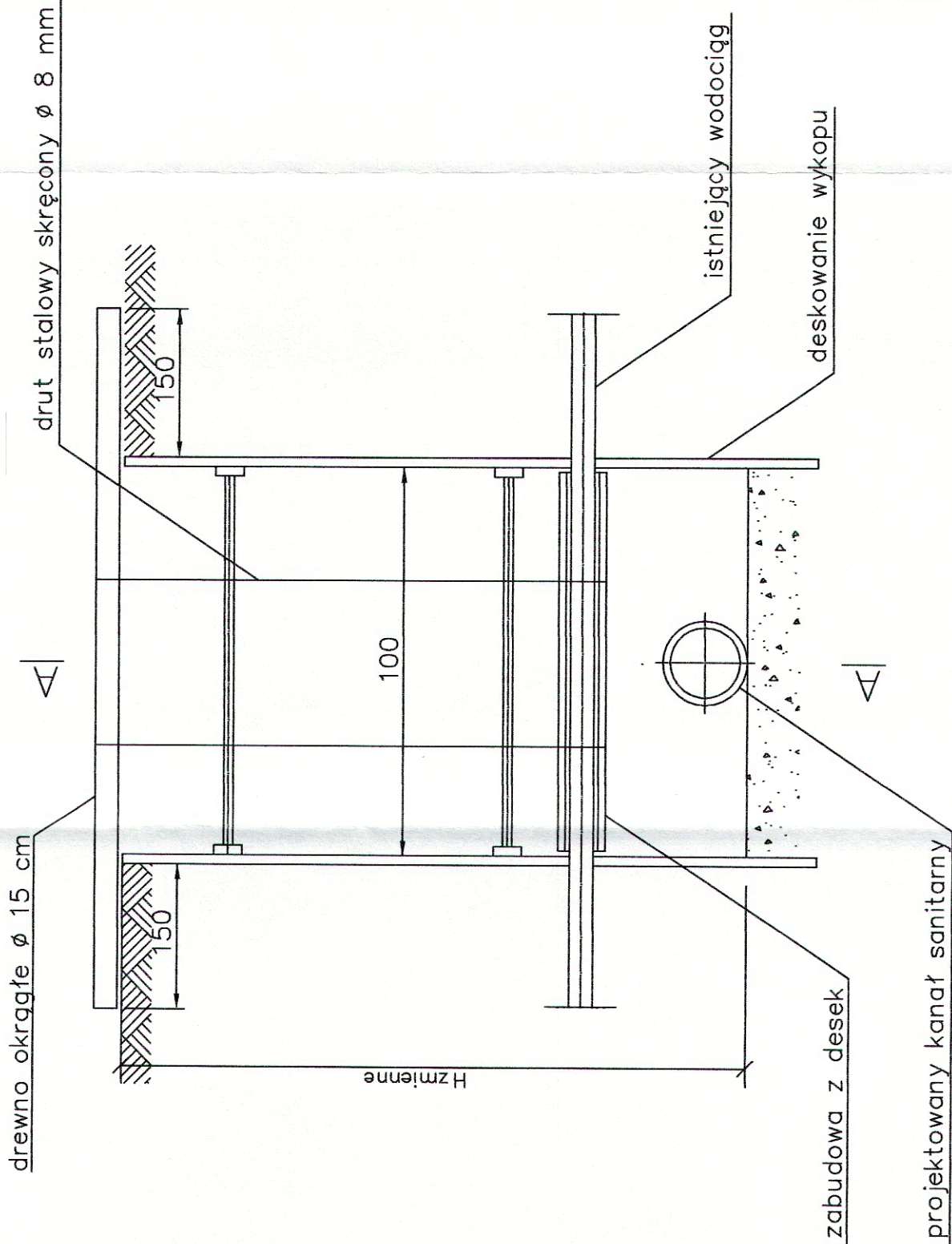
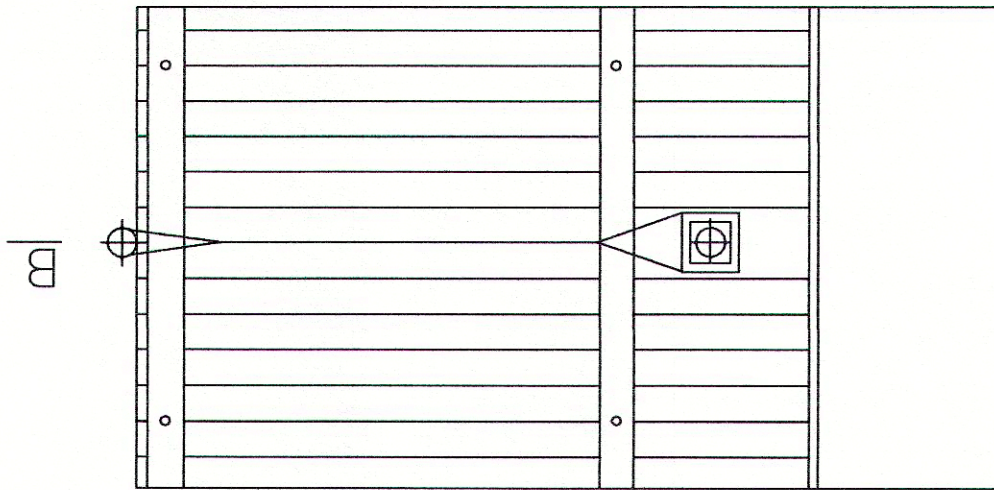


# PODWIESZENIE WODOCIĄGU NA OKRES ROBÓT

PRZEKRÓJ B-B



PRZEKRÓJ A-A



ZESPÓŁ PROJEKTOWY	IMIE I NAZWISKO	NR UPRAWNIEN	DATA	PODPIS
PROJEKTANT	mgr inż. Katarzyna Gumola	SLK/0392/PWOS/04	sierpień 2013	
PROJEKTOWAŁ	Bożena Tomczuk	-	sierpień 2013	
OPRACOWAŁ	mgr inż. Elżbieta Godziszka	453/02	sierpień 2013	
SPRAWDZIŁ				
LIDER	<div> <div> <div> <p>SYNKRET S.A.</p> <p>ul. Szyby Rycerskie 22k</p> <p>41 - 909 Bytom</p> <p>tel : 32 388 61 40</p> <p>fax : 32 388 61 31</p> </div> </div> <div> <div> <p>FIRMA INŻYNIERSKA</p> <p>ALL-PRO Spółka z o.o.</p> <p>ul. Komorowicka 72</p> <p>43 - 300 Bielsko - Biała</p> <p>tel/fax : 33 812 27 47</p> </div> </div> </div>			
ZAMAWIAJĄCY	<div> <p>ZAKŁAD GOSPODARKI WODNO-KANALIZACYJNEJ</p> <p>W TOMASZOWIE MAZOWIECKIM SP.ÓŁKA Z O.O.</p> <p>ul. Kępy 19, 97-200 Tomaszów Mazowiecki</p> </div>			
INWESTYCJA	<p>Projektowanie i budowa kanalizacji sanitarnej dla zadania 7" objętego Projektem pt. „Modernizacja oczyszczalni ścieków i skanalizowanie części aglomeracji Tomaszowa Mazowieckiego” współfinansowanego ze środków Unii Europejskiej - Program Operacyjny Infrastruktura i Środowisko 2007-2013 pod numerem CC12007PL161PO002.</p>			
OBIEKT	Budowa sieci kanalizacji sanitarnej w rejonie ulicy Kolejowej			
STADIUM	ETAP III - PROJEKT WYKONAWCZY			
NAZWA RYSUNKU	PODWIESZENIE WODOCIĄGU NA OKRES ROBÓT			7.2
				-